

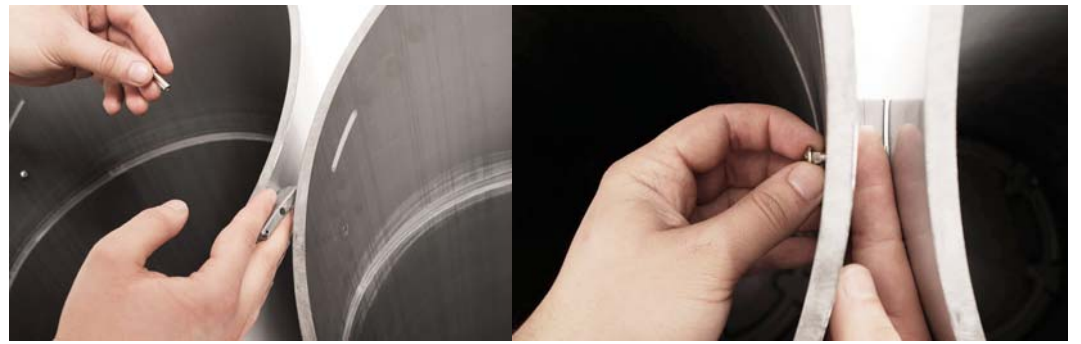
## Montaż pojemników



1. Ustawić pojemniki w kolejności: Baterie, Żarówki energooszczędne, Mały sprzęt elektryczny i elektroniczny.



2. Przygotować elementy do montażu:  
- 1 łącznik,  
- 1 śruba,  
- 1 śruba z gwintem wewnętrznym (tuleja),  
- 2 podkładki (używane jako klucze)



3. Umieścić łącznik pomiędzy pojemnikami i „złapać go” za pomocą śruby z gwintem wewnętrznym (tuleja).



4. Wykorzystując drugą śrubę, palcami skrócić wstępnie oba elementy.



5. Używając podładek jako kluczy z wyczuciem dokręcić obie śruby do siebie.



6. Czynność należy powtórzyć 4 razy.

## Zakładanie worka



1. Umieścić worek w pojemniku. Jego brzegi zawinąć na górnej krawędzi pojemnika.



2. Przygotować obejmę do zamontowania ściągając oba oczka blisko siebie.



3. Umieścić obejmę wewnątrz worka w taki sposób, aby wskoczyła w rowek.



4. Górną część worka zawinąć do wnętrza pojemnika.

## Zdejmowanie i zakładanie pokrywy

### Zdejmowanie pokrywy



1. Chwycić pokrywę od góry i od dołu, następnie okręcić.



2. Zdjąć pokrywę.

### Zakładanie pokrywy



1. Umieścić pokrywę na koszu w pozycji lekko skróconej. Obie Sprężyny powinny znaleźć się wewnątrz pojemnika.



2. Przekręcić pokrywę do pozycji pionowej. Będzie odczuwalne lekkie „zakliknięcie”.